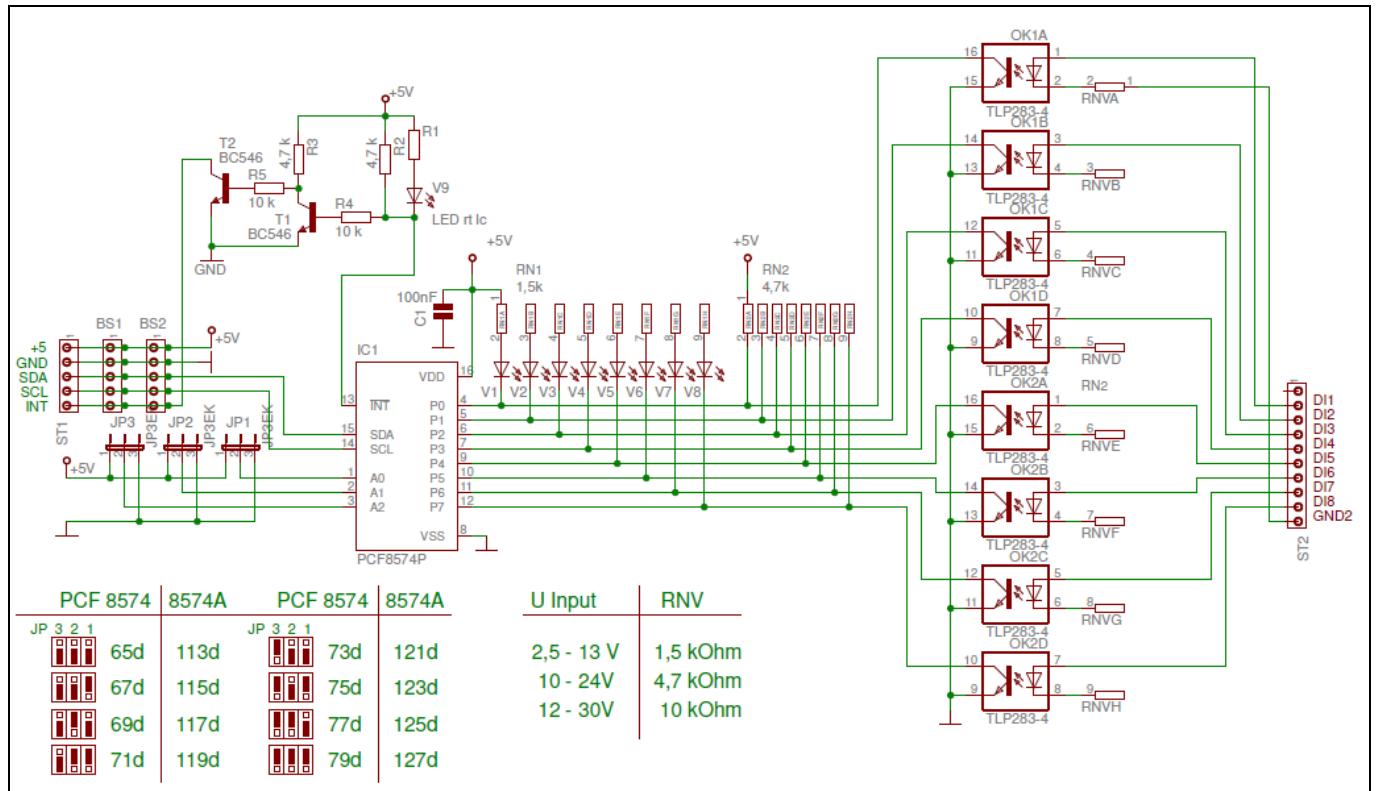


I²C-Input mit Optokoppler 8-Bit

Zur Montage auf DIN-Schienen (Hutschienen) geeignet

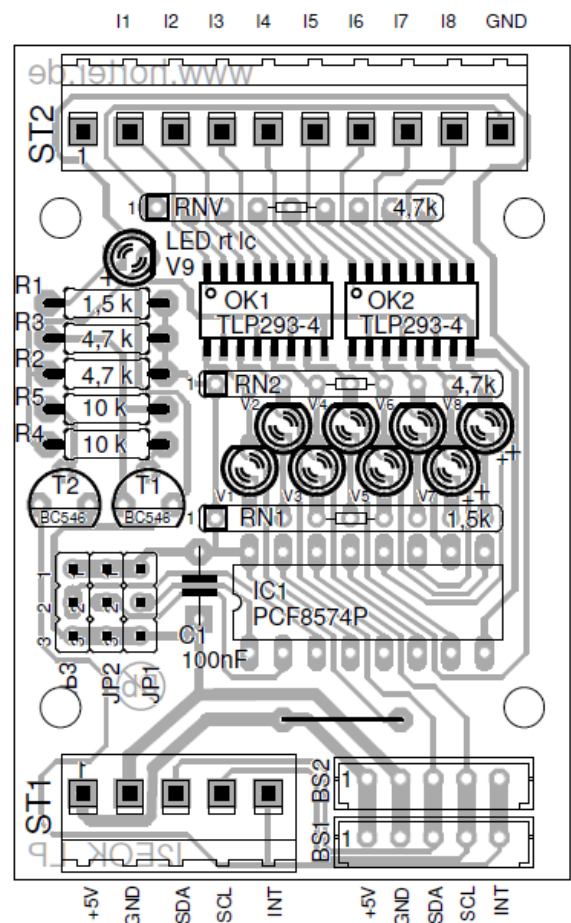


(download unter <http://www.horter.de/doku/>)

Stückliste:

Bauteil	Bezeichnung	Anz.
R1	Widerstand 1,5 kΩ (bn gn rt)	1
R2, R3	Widerstand 4,7 kΩ (ge li rt)	2
R4, R5	Widerstand 10 kΩ (bn sw or)	2
RNV	Vorwiderstand-Netzwerk 8fach Uin: 2,5 - 13V 1,5 kΩ Uin: 10 - 24V 4,7 kΩ (Standard) Uin: 12 - 30V 10 kΩ	1
RN1	Widerstandsnetzwerk 8x 1,5k	1
RN2	Widerstandsnetzwerk 8x 4,7k	1
V1-V8	LED grün 3mm 2 mA	8
V9	LED rot 3mm 2 mA	1
C1	Keramik-Kondensator 100 nF	1
T1, T2	NPN-Transistor BC546A	2
IC1	PCF8574P oder PCF8574A IC-Fassung 16 polig	1
OK1, OK2	Optokoppler TLP293-4 vormontiert	2
JP1 -3	Pfostenleiste 3 pol. + Jumper	3
ST1	Anschlussklemme 5 polig	1
ST2	Anschlussklemme 10 polig	1
BS1, BS2	Busstecker + Kabel (Option)	2

Bestückungsplan



Info:

