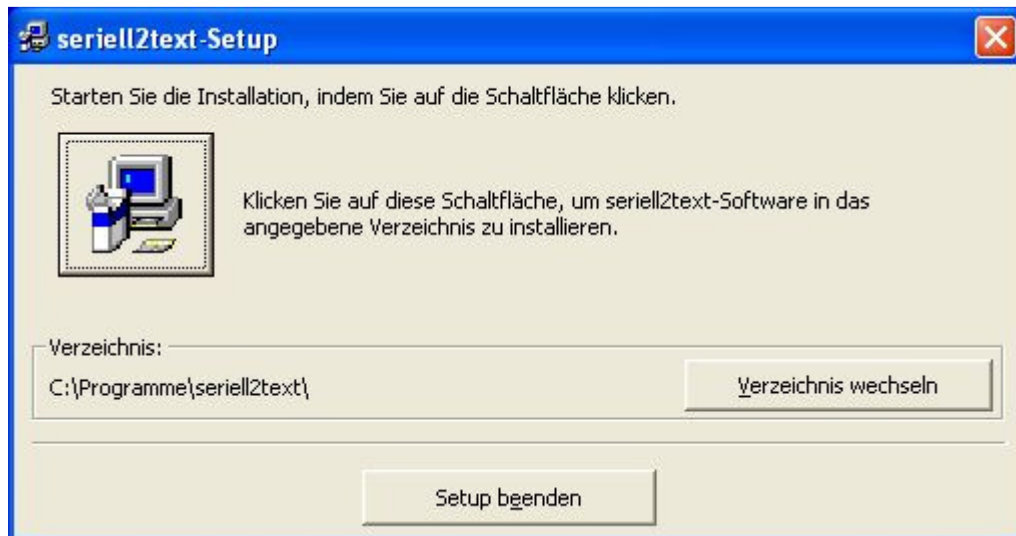


## Anleitung zur Software „Seriell 2 Text“

### 1. Installation

Die Installation des Programms erfolgt über einen Doppelklick auf die Datei „Setup.exe“. Im nachfolgenden Fenster kann das Zielverzeichnis angegeben werden. Die eigentliche Installation beginnt mit einem Klick auf die große Schaltfläche



## Seriell 2 Text

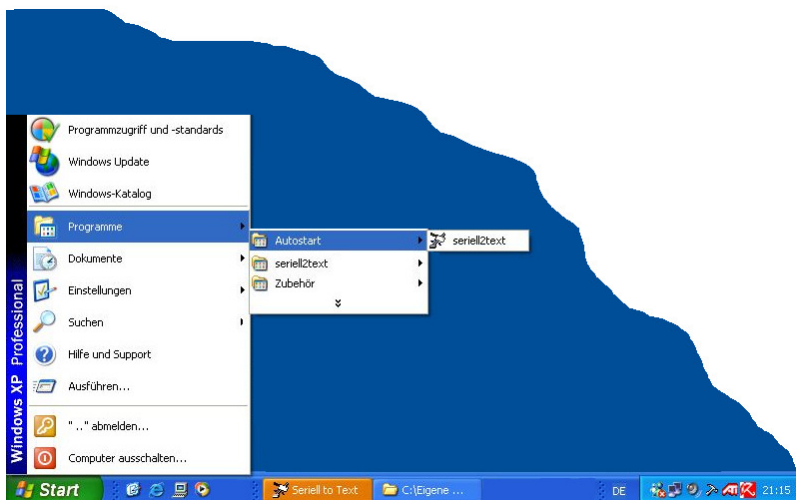
### 2. Funktion

#### 2.1 Programmstart

Nach der Installation kann das Programm über Start → Programme → seriell2text gestartet werden.

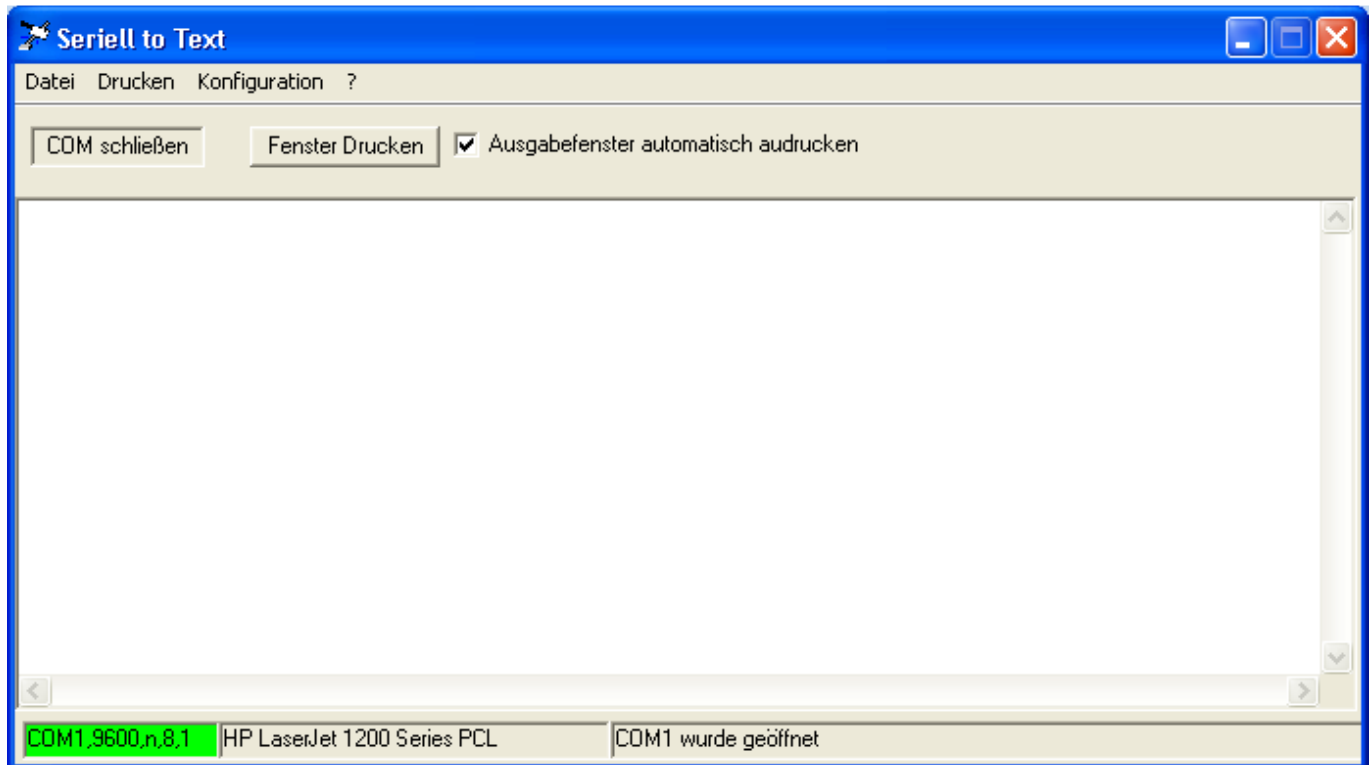
#### 2.2. Autostart

Zum Automatischen Start kopieren Sie bitte die Verknüpfung in den Autostart-Ordner



## Seriell 2 Text

### 2.3 Hauptfenster



Ein Klick auf die Taste „COM öffnen“ macht das Programm aufnahmebereit. Es werden nun die Daten, die an der seriellen Schnittstelle ankommen, in das Ausgabefenster eingetragen.

Gleichzeitig wurde auf der Festplatte im angegebenen Zielverzeichnis eine Datei angelegt, die sich aus dem aktuellen Datum und der Dateiendung „.csv“ zusammensetzt.

In der Statuszeile wird der ausgewählte Drucker angezeigt.

#### 2.3.1 Drucken

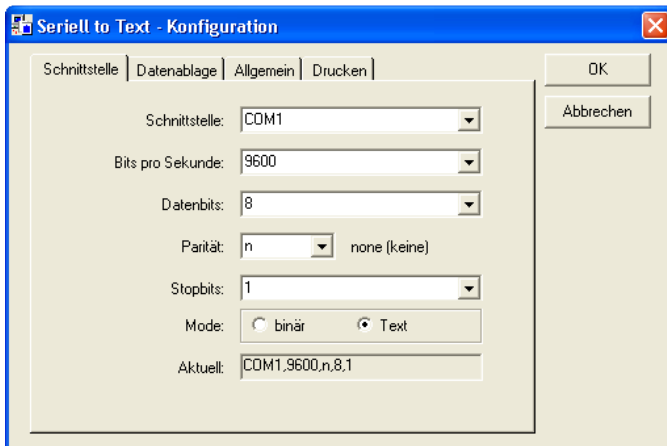
Der aktuelle Text im Ausgabefenster kann ausgedruckt werden. Mit dem Button Drucken wird der Ausdruck gestartet.

Der Drucker sowie Seitenränder, Schriftart und Größe kann unter Konfiguration eingestellt werden.

#### 2.3.2 Ausgabefenster automatisch drucken

Mit dieser Funktion wird automatisch ein Ausdruck angestoßen, wenn die in der Konfiguration angegebenen Zeilen empfangen wurden. Die Ausgedruckten Zeilen werden danach aus dem Ausgabefenster gelöscht.

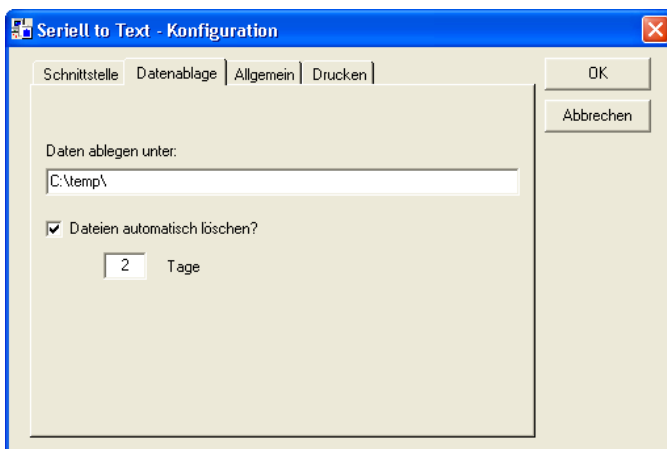
## 2.4 Konfiguration



Hier nehmen Sie die Einstellungen der COM-Schnittstelle vor, mit den

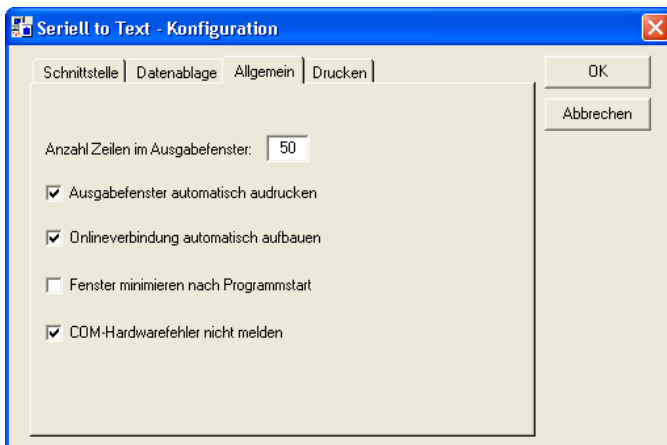
Im Oberen Teil kann nun der COM-Port ausgewählt werden. Die Baudrate sowie Parität, Daten- und Stoppbits sind bereits voreingestellt, können bei Bedarf angepasst werden.

Die aktuelle Schnittstellenkonfiguration wird in der letzten Zeile angezeigt.



In diesem Fenster wird der Ablageort der Dateien festgelegt.

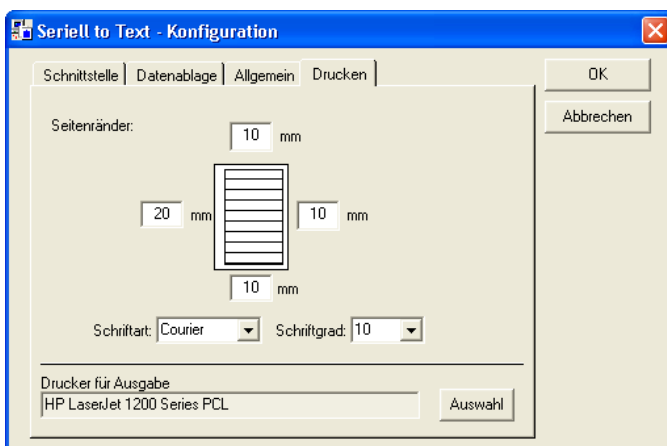
Falls gewünscht werden „alte“ Dateien nach einer einstellbaren zeit gelöscht.



Unter „Allgemein“ kann angegeben werden wie viele Zeilen im Ausgabefenster aufgezeichnet werden sollen.

Sollen die empfangenen Zeilen gleich auf den Drucker ausgegeben werden können Sie dies hier auswählen.

Außerdem kann das Programm nach dem Start automatisch die Online-Verbindung aufbauen und sich automatisch minimieren.



Hier werden die Seitenränder für die Druckerausgabe sowie die Schriftart festgelegt.

Außerdem muss einmal der Drucker angegeben werden auf dem die Ausgabe erfolgen soll.

Drücken Sie die Taste „Auswahl“ und wählen Sie den gewünschten Drucker aus der Liste aus.

