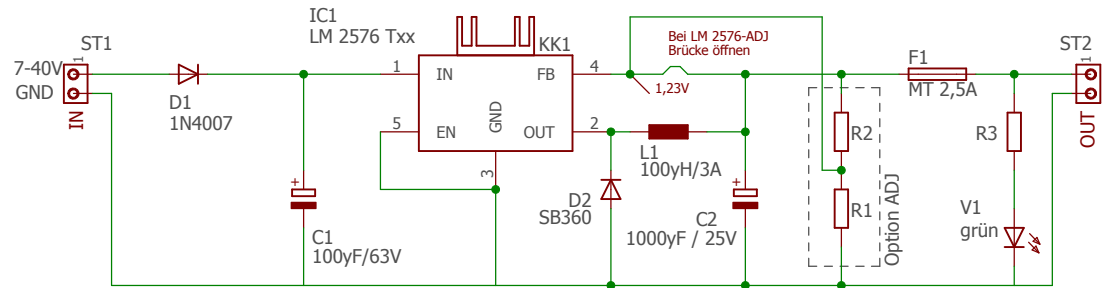


⚠ Achtung
 Der LM2576-xx kann heiß werden.
 Unbedingt für ausreichende Belüftung sorgen!

⚠ Achtung
 The LM2576-xx can become hot.
 Absolutely necessary for adequate ventilation to care!



IC1	Uout	R1	R2	R3
LM 2576 T3,3	3,3V	---	---	1,5k
LM 2576 T5,0	5V	---	---	1,5k
LM 2576 T12	12V	---	---	3,6k
LM 2576 T15	15V	---	---	3,6k
LM 2576 T-ADJ	9V	560	3600	3,6k
	10V	590	4300	3,6k
	24V	270	4990	11k

Schaltnetzteil 2,5A		I2HN3-Netzteil	
		02.10.2018 11:44	
Step Down Regler		Sheet: 1/1	