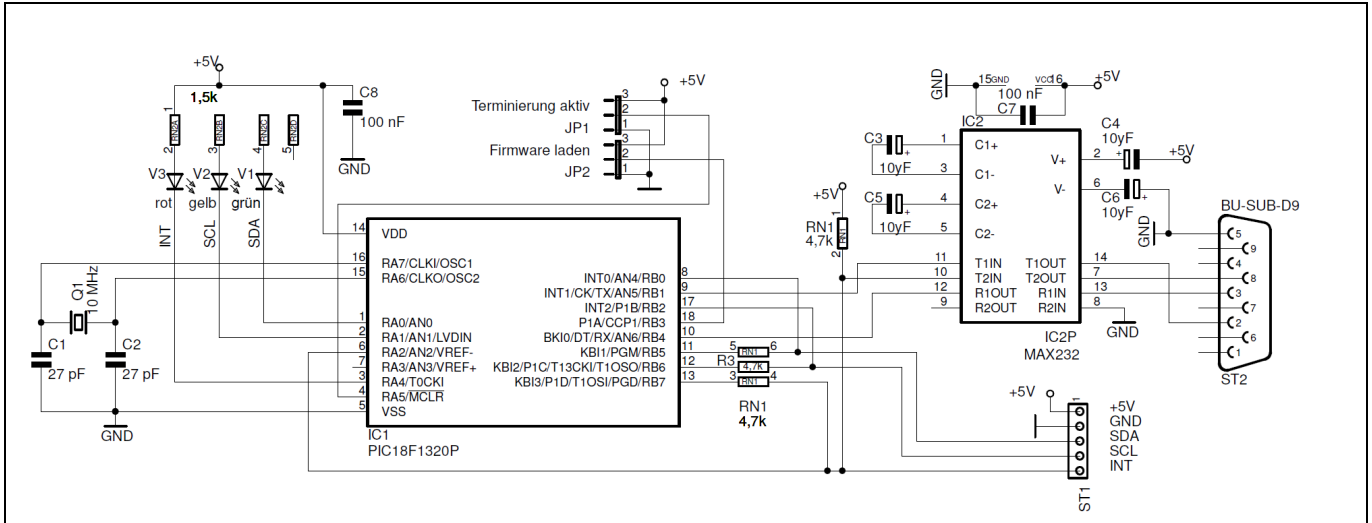


I²C – RS232-Modem 2

Zur Montage auf DIN-Schienen (Hutschienen) geeignet

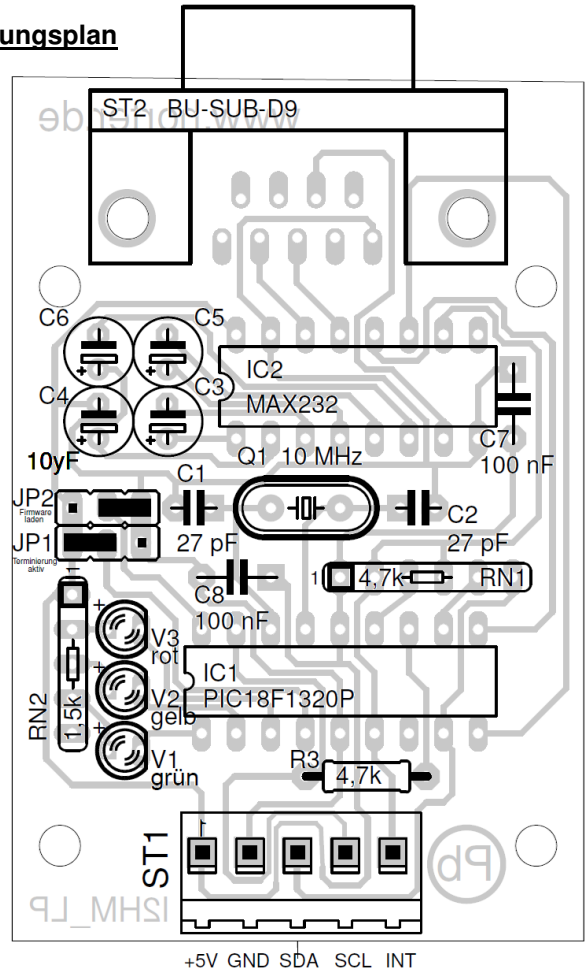


(download unter <http://www.horter.de/doku/>)

Stückliste:

Bauteil	Bezeichnung	Anz.
RN1	Widerstandsnetzwerk 5x 4,7k	1
RN2	Widerstandsnetzwerk 4x 1,5k	1
R3	Widerstand 4,7 kΩ (ge li rt)	1
V1	LED grün 3mm 2 mA	1
V2	LED gelb 3mm 2 mA	1
V3	LED rot 3mm 2 mA	1
C1, C2	Keramik-Kondensator 27 pF	2
C3 - C6	Elko 10 yF 16V	4
C7, C8	Keramik-Kondensator 100 nF	2
IC1	PIC18F1320P programmiert IC-Fassung 18 polig	1
IC2	MAX232 IC-Fassung 16 polig	1
Q1	Quarz 10 MHz	1
JP1, JP2	Pfostenleiste 3 pol. + Jumper	2
ST1	Anschlussklemme 6 pol.	1
ST2	SUB-D 9 Buchse	1

Bestückungsplan



Info:



langer Fuß
ist Pluspol



Markierung
beachten!