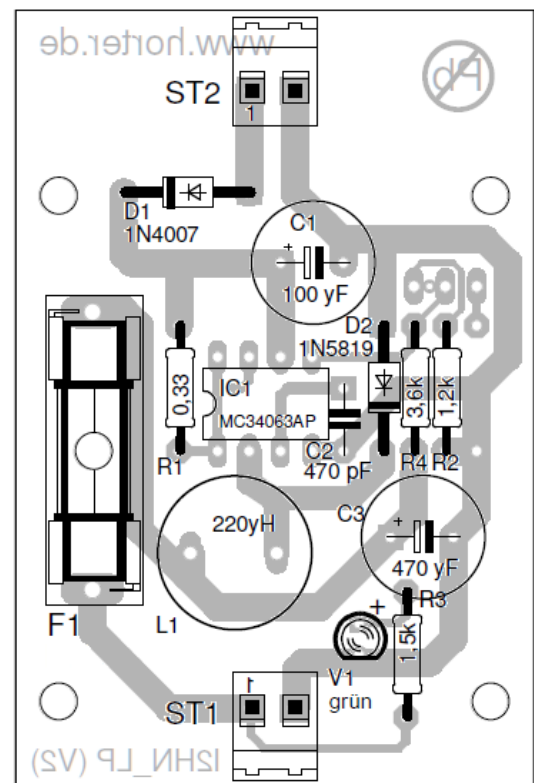


(download unter <http://www.horter.de/doku/>)

Stückliste 5V Version:

Bauteil	Bezeichnung	Anz.
R1	Widerstand 0,33 Ω (or or si)	1
R2	Widerstand 1,2 k Ω (bn rt rt)	1
R3	Widerstand 1,5 k Ω (bn gn rt)	1
R4	Widerstand 3,6 k Ω (or bl rt)	1
V1	LED grün 3mm 2 mA	1
D1	Gleichrichterdiode 1N4007	1
D2	Schottky Diode 1N5819	1
C1	Elko 100 yF / 63V	1
C2	Keramik-Kondensator 470 pF	
C3	Elko 470 yF 25V	
IC1	MC34063AP Schaltregler	1
L1	IC-Fassung 8 polig	1
F1	Induktivität 220 yH	1
	Sicherungshalter	1
	Sicherung 1,0 A Mittelträge	
ST1, ST2	Anschlussklemme 2 pol.	2

Bestückungsplan



Info:



langer Fuß
ist Pluspol

Widerstände für andere Ausgangsspannungen:

Uout	R2	R4	R3 (Vorwiderstand LED)
3,3 V	2,00 k Ω (rt sw sw bn)	3,30 k Ω (or or sw bn)	1,5 k Ω (bn gn rt)
9 V	680 Ω (bl gr sw sw)	4,30 k Ω (ge or sw bn)	3,6 k Ω (or bl rt)
10 V	510 Ω (gn bn sw sw)	3,60 k Ω (or bl sw bn)	3,6 k Ω (or bl rt)
12 V	499 Ω (ge ws ws sw)	4,30 k Ω (ge or sw bn)	3,6 k Ω (or bl rt)
36 V	200 Ω (rt sw sw sw)	5,60 k Ω (gn bl sw bn)	16 k Ω (bn bl or)