

(download unter <http://www.horter.de/doku/>)

Stückliste:

Bauteil	Bezeichnung	Anz.
ST1	Anschlussklemme 4pol.	1
C1	Keramik-Kondensator 100nF	1
IC1	LM75 I ² C-Temperatursensor SMD	1
JP1-3	Pfostenleiste 3pol. + Jumper	3
I275-LP	Leiterplatte „I2C-Temperatursensor“	1
C2	Keramik Kondensator 27pF	

Option „Schaltausgang“

R1	Widerstand 10 kΩ	(bn sw or)	1
R2	Widerstand 270 Ω	(rt li bn)	1
R3	Widerstand 4,7 kΩ	(ge li rt)	1
V1	3mm LED grün		1
T1	BC556 Transistor PNP		1
ST2	Anschlussklemme 2pol.		1

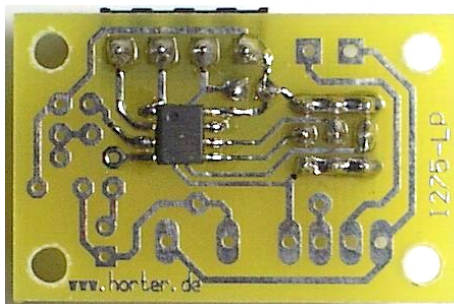
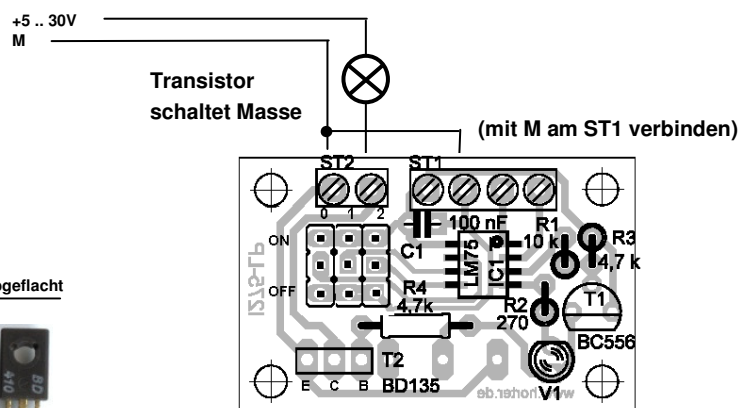
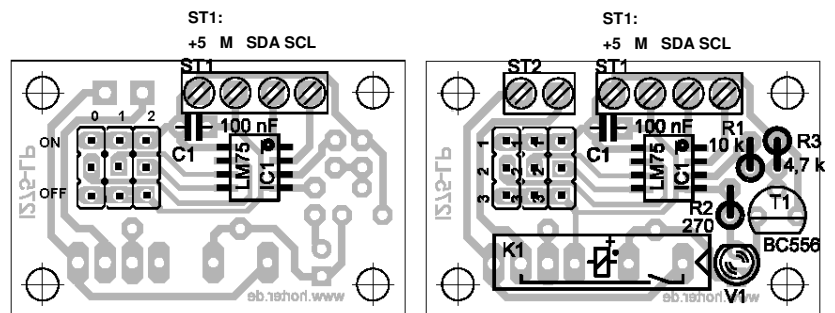
Option „T“

R4	Widerstand 4,7 kΩ	(ge li rt)	1
T2	BD135 Transistor NPN (Schaltleistung 45V 1,5A Ptot 8W)		1

Option „R“

K1	Reed-Relais 5V mit Diode (Schaltleistung 200V AC 15W)		1
----	--	--	---

Bestückungsplan



LM75 auf Leiterbahnseite eingelötet

Info:

