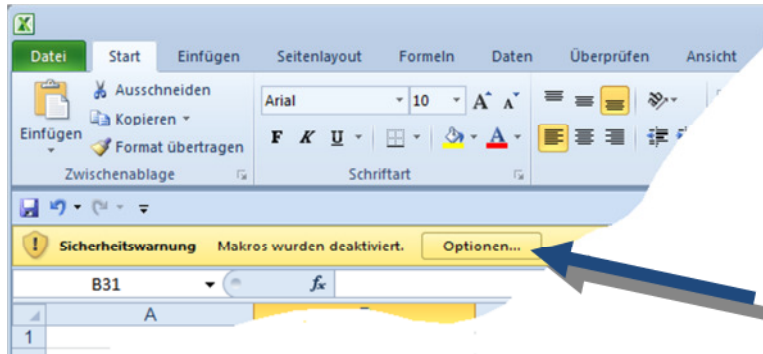
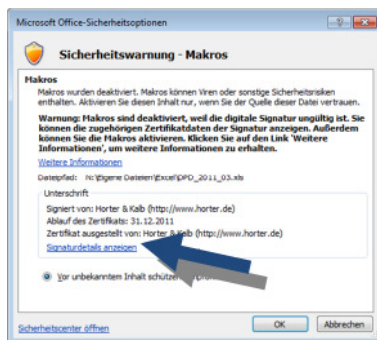


Bei den zur Verfügung gestellten VBA-Makros kann es je nach Einstellung der Sicherheitsstufe zu Fehlermeldungen kommen. Um die Makros auszuführen gehen Sie bitte wie folgt vor:

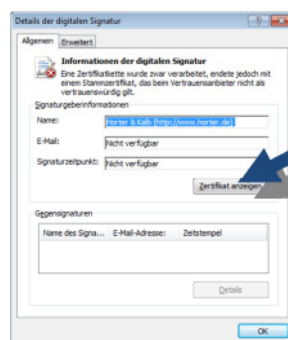
1. Sicherheitswarnung – Optionen öffnen
Falls Sie beim Öffnen diese Zeile nicht angezeigt bekommen lesen Sie bitte im Punkt 3 weiter!



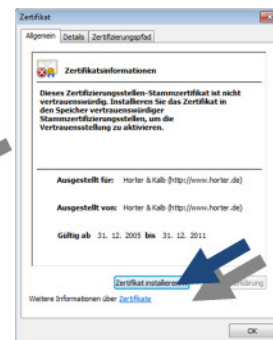
2. Über den aufgerufenen Dialog können Sie entweder die Sicherheitseinstellungen in Ihrem Sicherheitscenter anpassen um die Makros auszuführen oder sie installieren das mitgelieferte Zertifikat und erhalten in Zukunft keine Meldung mehr. Gehen Sie wie folgt vor:



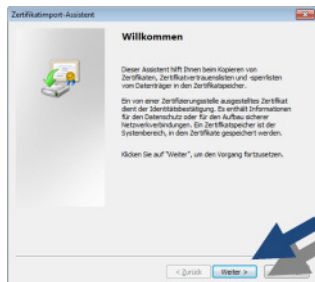
Signaturdetails anzeigen



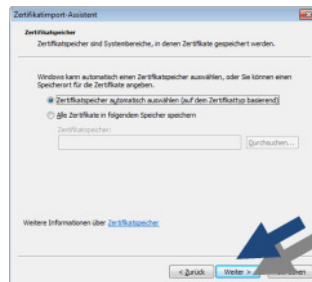
Zertifikat anzeigen“



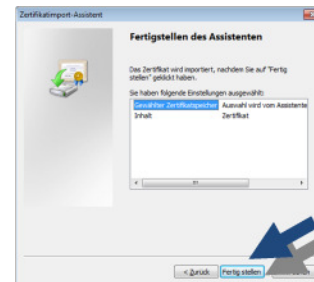
Zertifikat installieren



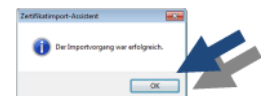
Weiter



Weiter

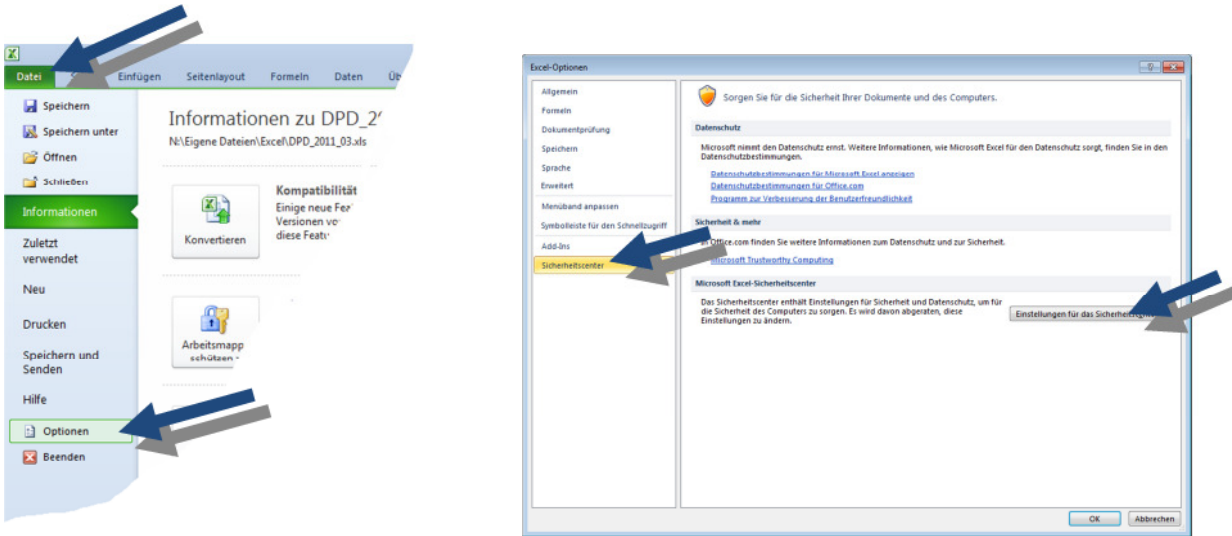


Fertig stellen

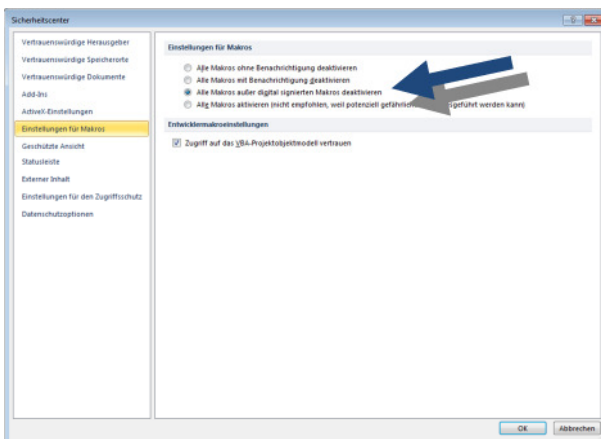


ok

3. Vertrauensstellenscenter
Falls Sie die Meldung in der oberen Zeile nicht erhalten sind die Einstellungen im Vertrauenseinstellungscenter zu „scharf“ eingestellt.
Sie erreichen die Einstellungen über die linke Maustaste auf „Datei“ links oben im Eck und anschließend auf „Optionen“



Hier auf „Sicherheitscenter“ und anschließend auf Einstellungen für das Sicherheitscenter klicken

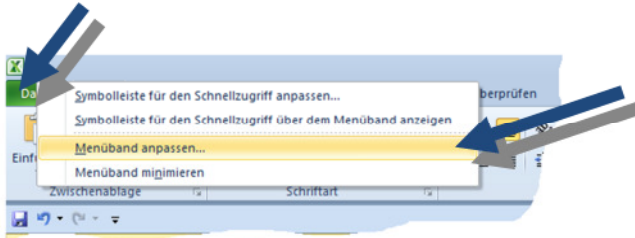


Bei „Einstellungen für Makros“ sollte jetzt die Option „Alle Makros außer digital signierte Makros deaktivieren“ angewählt sein

Die Menüleiste für Makros ist nach der Installation von Office 2010 nicht eingeblendet. Um diese anzuzeigen gehen Sie wie folgt vor:

1. Rechte Maustaste auf Datei

2. Menüband anpassen



3. Entwicklertools anhängen

